



FRANÇAIS

## Soixante ans d'innovation

Sous-traitant spécialisé dans la fabrication de pièces plastiques et la réalisation de moules d'injection, Manuthiers à Peschadoires dans le Puy-de-Dôme est active depuis 1958 dans l'injection plastique, la bi-injection et le surmoulage multi-matières pour de nombreux secteurs d'activités.

Travaillant avec une gamme de 300 références de matières standards ou très techniques telles que les PE, PP, PA, ABS, POM, SEBS, PETP, PPS, etc, l'entreprise produit des pièces complexes ou d'aspect allant de 1 à 1500 gr.

### Parc machines conséquent

Le pôle production de l'entreprise est composé de 42 presses de 6 à 485 tonnes parmi lesquelles quelques nouvelles presses bi-matière de 320 tonnes avec base tournante numérique. Plusieurs presses électriques de 50 à 100 tonnes sont pour leur part utilisées principalement en tandem soit pour des besoins en moulage et surmoulage, soit pour la fabrication de pièces avec opérations d'assemblage robotisées en sortie de presses.

Cet imposant parc machines ainsi que la flexibilité de l'activité d'injection en 3x8 permet à Manuthiers de satisfaire les exigences de ses clients en termes de délais et de réactivité, que ce soit pour des projets à faible production annuelle (quelques milliers de pièces) ou pour des marchés à très gros volumes. La mise en œuvre de pièces techniques ou d'aspect, conformes aux normes drastiques de secteurs sensibles tels que l'agroalimentaire ou le médical, ainsi que la veille technologique, contribuent à l'amélioration des performances internes et au renforcement de l'organisation de l'entreprise.

### Prestations complètes

Grâce à ces défis quotidiens, Manuthiers maîtrise l'ensemble du processus est à même de proposer une large palette de prestations. Cela débute par le soutien technique sur des projets nécessitant des phases de conception et de prototypage. L'entreprise offre également ses compétences pour du design, des calculs de structures, de la rhéologie et des conseils en matériaux thermoplastiques. Grâce à un réseau d'outilleurs qualifiés en France, Europe et Asie, Manuthiers est à même de proposer de réelles alternatives en termes de budget sur les études

et la réalisation d'outillages. La réalisation, la maintenance préventive et curative des outillages et moules des clients font également partie des prestations grâce à l'atelier mécanique équipé entre autre de centres d'usinage, de machines d'électroérosion, de tours et de fraiseuses universelles. Le stockage desdits outillages et moules est assuré dans des locaux sécurisés tempérés et pare-feu.

*Equipée pour des mesures par palpateur ou vision caméra, la société fournit aussi des relevés métrologiques de précision réalisés dans une salle climatisée.*

Le process se termine avec la livraison de produits finis unitaires ou de sous-ensembles équipés, assemblés, si besoin testés et emballés à façon.

### Activités dans de nombreux secteurs

Trois secteurs principaux composent le marché de l'entreprise: l'industrie, avec des pièces réalisées pour des équipements mécaniques, des équipements pétroliers, des accessoires pour véhicules automobiles et agricoles, la robinetterie, l'industrie du froid ou encore l'industrie du gaz. Le second secteur est le médical/paramédical pour lequel la société livre des accessoires pour dentistes, des accessoires de bloc opératoire, des stérilets et divers accessoires pour le domaine hospitalier.

L'électronique constitue le troisième secteur, avec la fabrication d'éléments pour appareils de détection périmétrique, de détection intrusion, de sécurité des bâtiments, des biens et des personnes ainsi que pour des outils de traçabilité alimentaire. D'autres secteurs sont également couverts, à l'image des loisirs, des outils à main, de l'agro-alimentaire et de l'électroménager.

# L'usine de demain a déjà son ERP



## CLIPPER GPAO ERP

La réduction des coûts, les gains de productivité, la qualité, le respect des délais et la satisfaction des clients seront toujours les thèmes de prédilection des entreprises de demain. Les matières premières seront utilisées avec parcimonie, les énergies économisées et propres.

Les modes de production s'adapteront avec souplesse aux exigences des marchés, les tâches pénibles auront quasiment disparu, les clients et les fournisseurs impliqués dans la supply chain et les collaborateurs innovants.

Les organisations performantes seront toujours sous CLIPPER.



[www.clipindustrie.ch](http://www.clipindustrie.ch)

### Investissements et formation en première ligne

Chaque année, l'entreprise investit dans de nouveaux outils de production : presses, machines de prototypage rapide ou machine à découper par fil pour l'atelier mécanique, chaque département est régulièrement remis à jour. Ces investissements sont accompagnés d'une formation interne destinée à accroître les compétences de tous les collaborateurs et leur permettre de maîtriser les nouveaux outils et matériels.

DEUTSCH

### Innovationen seit sechzig Jahren

Die Firma Manuthiers mit Geschäftssitz in Peschadoires (Departement Puy-de-Dôme) ist seit 1958 im Bereich Kunststoff-spritzguss, Zweikomponenten-Spritzguss und Umspritzen zahlreicher Werkstoffe für viele Branchen tätig und hat sich als Subunternehmer auf die Herstellung von Kunststoffteilen und Spritzgussformen spezialisiert.

Für die Herstellung von komplexen Werkstücken und Sichtteilen zwischen 1 und 1500 Gramm werden 300 verschiedene Standard- und hochtechnische Werkstoffe wie PE, PP, PA, PA, PA, ABS, POM, SEBS, PETP oder PPS eingesetzt.

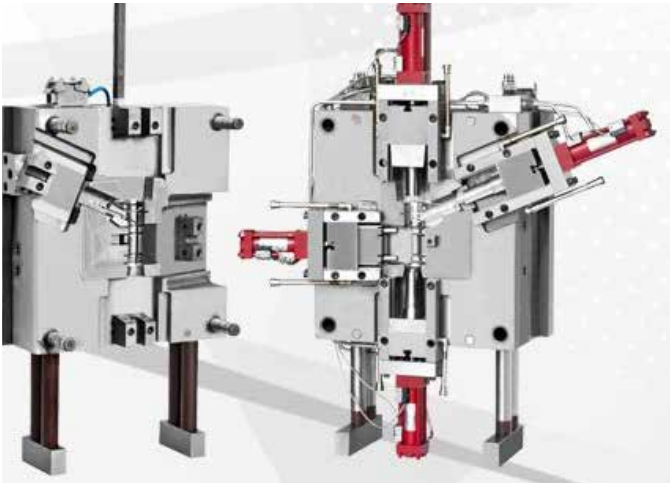
### Ein Maschinenpark, der sich sehen lässt

Die Produktionsabteilung des Unternehmens verfügt über 42 Pressen (6 bis 485 Tonnen); einige 320-Tonnen-Zweikomponenten-Pressen wurden neu angeschafft und sind mit einer digitalen Drehbasis ausgestattet. Mehrere elektrische Pressen (50 bis 100 Tonnen) werden hauptsächlich im „Tandembetrieb“ eingesetzt, d. h. entweder für Form- und Umspritzverfahren oder zur Herstellung von Teilen mit robotergestützten Montagevorgängen.

Der beachtliche Maschinenpark und die hohe Flexibilität der Spritzgussvorgänge im Schichtbetrieb ermöglichen es der Firma Manuthiers, den Anforderungen ihrer Kunden hinsichtlich Lieferzeiten und Reaktionsfähigkeit gerecht zu werden, unabhängig ob es sich um Projekte mit einer geringen Jahresproduktion (einige tausend Teile) oder um Märkte mit sehr hohen Fertigungsvolumina handelt. Die Ausführung von technischen oder Sichtteilen, die die strengen Normen sensibler Sektoren wie Lebensmittel- oder Medizingeräteindustrie einhalten, sowie die Technologieüberwachung tragen dazu bei, dass sowohl die internen Leistungen als auch die Unternehmensorganisation ständig verbessert werden.

### Umfassende Leistungen

Dank der ständigen Herausforderungen beherrscht Manuthiers den gesamten Prozess und ist somit in der Lage, ein breites Spektrum an Dienstleistungen anzubieten, angefangen mit der technischen Unterstützung von Projekten, die eine Design- und Prototyping-Phase erfordern. Darüber hinaus verfügt das



Le parc machine en évolution permanente permet de réaliser tous types d'outillages et d'en assurer la maintenance.

Der sich ständig weiterentwickelnde Maschinenpark ermöglicht es, alle Arten von Werkzeugen herzustellen und deren Wartung sicherzustellen.

The constantly evolving machine park makes it possible to produce all types of tools and to ensure their maintenance.

Unternehmen über einschlägige Kompetenzen in den Bereichen Design, statische Berechnung, Rheologie und Beratung hinsichtlich thermoplastischer Kunststoffe. Manuthiers kann sich auf ein Netzwerk von qualifizierten Werkzeugherstellern in Frankreich, Europa und Asien stützen und somit echte Alternativen in Bezug auf das Budget für die Entwicklung und Herstellung von Werkzeugen anbieten. Da die mechanische Werkstatt unter anderem mit Bearbeitungszentren, Elektroerosionsmaschinen, Drehmaschinen

und Universalfräsmaschinen ausgestattet ist, kann das Unternehmen auch die Herstellung sowie die vorbeugende und störungsbehebende Wartung der Werkzeuge und Formen der Kunden übernehmen. Die Werkzeuge und Formen werden in abgesicherten, temperierten und feuerbeständigen Räumen gelagert.

*Außerdem verfügt das Unternehmen über taktile und optische Messsysteme und ist daher in der Lage, präzise messtechnische Aufzeichnungen in klimatisierten Räumen durchzuführen.*

**LECUREUX**

**eScrew**

**Coffret de commande compatible avec toute la gamme des tournevis Lecureux**

**Steuergerät für die komplette Palette Lecureux Schraubenzieher**

**LECUREUX SA CH-2503 Biel Bienne – www.lecureux.ch**

Das Verfahren ist abgeschlossen, sobald die einzelnen Endprodukte oder die bestückten, montierten und gegebenenfalls geprüften und kundenspezifisch verpackten Baugruppen ausgeliefert wurden.

### Belieferung zahlreicher Branchen

Das Unternehmen beliefert hauptsächlich drei Märkte – die Industrie (Ausrüstungsteile für die Werkzeugmaschinenindustrie, Erdölindustrie, Zubehörteile für die Automobilindustrie und landwirtschaftliche Fahrzeuge, die Armaturenindustrie, sowie die kälteerzeugende Industrie und die Gasindustrie), den Bereich Medizin und Gesundheitswesen (Zahnarztzubehör, OP-Zubehör, Intrauterinpressare und diverses Zubehör für den Krankenhausbereich) und den Elektronikbereich (Herstellung von Komponenten für Perimeterüberwachungssysteme, Einbruchmeldesysteme, Gebäude-, Waren- und Personenschutzsysteme sowie Systeme zur Rückverfolgbarkeit von

Lebensmitteln). Darüber hinaus deckt Manuthiers auch die Sektoren Freizeit-, Handwerkzeug-, Lebensmittel- und Haushaltsgeräteindustrie ab.

### Investitionen und Schulungen haben einen hohen Stellenwert

Das Unternehmen investiert alljährlich in neue Produktionswerkzeuge: Pressen, Rapid Prototyping-Maschinen oder Drahtschneidemaschinen für die mechanische Werkstatt. Es wird darauf geachtet, dass alle Abteilungen regelmäßig auf den neuesten Stand gebracht werden. Neben den Investitionen wird für die Durchführung von internen Schulungen gesorgt, um die Kompetenzen der Mitarbeiter zu verbessern, damit sie in der Lage sind, mit den neu angeschafften Werkzeugen und Maschinen umzugehen.

ENGLISH

## Sixty years of innovation

A subcontractor specialising in the manufacture of plastic parts and injection moulds, Manuthiers in Peschadoires in Puy-de-Dôme has been active since 1958 in plastic injection, bi-injection and multi-material overmoulding for many sectors of activity.

Working with a range of 300 standard or very technical material references such as PE, PP, PA, PA, ABS, POM, SEBS, PETP, PPS, etc., the company produces complex parts or aesthetic parts ranging from 1 to 1500 gr.

### Large machine park

The company's production division consists of 42 presses from 6 to 485 tons, including some new 320-ton bi-material presses with digital rotating base. Several electric presses from 50 to 100 tons are mainly used in tandem either for moulding and overmoulding needs or for the manufacture of parts with robotic assembly operations at the exit of presses.

This impressive machine park as well as the flexibility of the 3x8 injection activity allows Manuthiers to satisfy its customers' requirements in terms of lead times and responsiveness, whether for projects with low annual production (a few thousand parts) or for very high volume markets. The production of technical or aesthetic parts, in compliance with the drastic standards of sensitive sectors such as the agri-food or medical industries, as well as technological monitoring, contribute to improving internal performance and strengthening the company's organization.

### Full services

Thanks to these daily challenges, Manuthiers masters the entire process and is able to offer a wide range of services. This begins with technical support on projects requiring design and prototyping phases. The company also offers its expertise in design, structural calculations, rheology and consulting in thermoplastic materials. Thanks to a network of qualified toolmakers in France,

Europe and Asia, Manuthiers is able to offer real alternatives in terms of budget for the design and manufacture of tools.

The production, the preventive and curative maintenance of customers' tools and moulds are also part of the services provided by the mechanical workshop equipped with machining centres, electroerosion machines, lathes and universal milling machines, among others. The storage of those tools and moulds is ensured in secure, temperate and fireproof premises.

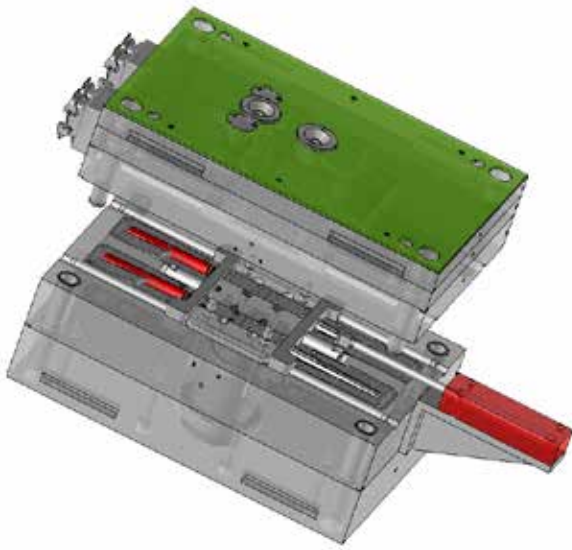
*Equipped for measurements by probing or camera vision, the company also provides accurate metrological measurements carried out in an air-conditioned room.*

The process ends with the delivery of unit finished products or equipped subassemblies, assembled, tested and custom packaged if necessary.

### Activities in many sectors

The company's market is made up of three main sectors: industry, with parts for mechanical equipment, petroleum equipment, accessories for motor vehicles and agricultural vehicles, valves, the refrigeration industry and the gas industry. The second sector is medical/paramedical, for which the company supplies dental accessories, operating room accessories, IUDs and various accessories for the hospital sector. Electronics is the third sector, with the manufacture of components for perimeter detection, intrusion





detection, building, property and personal security devices and food traceability tools. Other sectors are also covered, such as leisure, hand tools, food processing and household appliances.

### Investment and training at the forefront

Every year, the company invests in new production tools: presses, rapid prototyping machines or wire cutting machines for the mechanical workshop, each department is regularly updated. These investments are accompanied by internal training to increase the skills of all employees and enable them to master new tools and equipment. These investments are accompanied by internal training to increase the skills of all employees and enable them to master new tools and equipment.

Le bureau d'étude fournit une approche technique et budgétaire rationnelle, au plus près du cahier des charges.

Das Planungsbüro bietet einen rationalen technischen und finanziellen Ansatz, der den Spezifikationen so nah wie möglich kommt.

The design office provides a rational technical and budgetary approach, as close as possible to the specifications.

### MANUTHIERS SA

ZI de Hautes Technologies, 12 Rue de l'Innovation  
FR-63920 Peschadoires  
T. +33 4 73 51 44 81  
www.manuthiers.com





# SUVEMA

Werkzeugmaschinen / Machines-outils

Fraisage - micro-fraisage - tournage - décolletage

L'enlèvement de copeaux est notre savoir-faire



-  Construction mécanique
-  Industrie médicale
-  Micromécanique et horlogerie
-  Outilleurs et moulistes



SUVEMA AG  
CH-4562 Biberist | T 032 674 41 11 | www.suvema.ch  
System certification ISO 9001/ISO 14001

**prodex**<sup>19</sup>  
14.-17.5.2019 | halle 1.0 | stand A01



CITIZEN

HASEGAWA

AKIRA-SEIKI  
PRECISION CNC MACHINE TOOLS

BRIDGEPORT

