

FRANÇAIS

Tout savoir sur les nouveautés 2018 Alphacam

Les salons sont pour MW Programmation SA l'occasion de présenter les nouveautés Alphacam, généralement au nombre de deux par année. L'entreprise en profite aussi pour présenter les développements qu'elle réalise en interne. Plusieurs innovations seront à découvrir à l'EPHJ sur le stand F49

Le premier de ces développements touche à la gravure automatique. Lancée il y a une dizaine d'années, la numérotation consécutive ne suffit plus aujourd'hui, les clients souhaitant pouvoir passer à la numérotation alphanumérique. Dans un esprit 4.0, MW programmation offre maintenant la possibilité de lancer cette numérotation à partir de listes tirées d'un ERP par exemple avec un retour d'informations de la machine. La société de Malleray a également développé la numérotation aléatoire.

MW Programmation propose également MW-DNC, une solution permettant de communiquer avec toutes les machines de l'atelier. Equipée de machine de contrôle, par exemple, une entreprise pourra envoyer automatiquement les corrections à la CN afin de corriger/adapter la pièce en cours d'usinage. D'autres développements de ce genre sont aussi possibles.

La troisième innovation concerne le module EDUNC d'Alphacam utilisé pour la formation des apprentis et qui permet de simuler des codes CN.

Sur cette base, MW Programmation a développé une application intégrée qui permet de simuler du code pour des fraiseuses 3 axes et des tours 2 axes.

A ce jour, plusieurs écoles ont acquis ce module et suite au SIAMS, plusieurs demandes émanant d'entreprises formatrices sont en cours de traitement.

Alphacam Swiss Lathe

Ce module est un parfait exemple de développement spécifique. Destiné aux petits ateliers de décolletage sans logiciel de FAO, n'exploitant pas complètement leur logiciel, ou aux ateliers qui n'usinent que rarement des pièces complexes, il a pour objectif

de simplifier au maximum le logiciel, par exemple, en passant de 20 à 3 clics pour le démarrage d'un nouveau programme. Il permet ainsi d'obtenir le code CN d'opérations complexes très rapidement. Le code CN peut être rapidement optimisé, adapté ou modifié et envoyé sur l'une ou l'autre machine sans contrainte particulière. Programmable en temps masqué, il offre également la possibilité de simuler l'opération avant l'usinage. Solution avantageuse et flexible, ce module permet d'optimiser la production sans exploser la tirelire.

Nouvel outil Designer

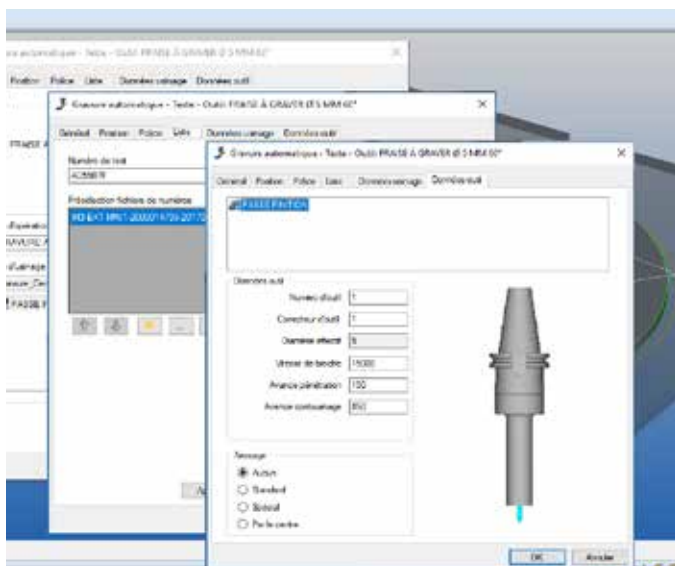
Vero Software propose désormais un outil de CAO idéal pour préparer les modèles solides à la programmation sur Alphacam. Grâce à sa modélisation directe, il libère l'utilisateur de toutes contraintes. Les commandes ont été limitées pour en rendre l'apprentissage plus simple. Il permet de simplifier tous types de solide afin de les préparer rapidement pour la programmation sur Alphacam.

Autre module intéressant, le Robot DK est un logiciel de simulation de robot ayant été intégré à Alphacam. Il permet de simuler des opérations créées depuis Alphacam avec la cinématique du robot tout en gérant les mouvements hors pièces. Il est possible avec ce module de choisir le robot dans une bibliothèque complète sur internet et de générer le code associé au robot sélectionné.

Fait intéressant à relever : alors que la tendance dans les logiciels va vers un système de location de licences, Vero Software n'a pas prévu d'avoir recours à cette manière de procéder, sauf demande express du client.

De plus en plus de solutions clés en main

MW Programmation vend de moins en moins de logiciels Alphacam dans leur version standard. Les solutions clés en



Nouvel outil - Gravure automatique.

Neues Werkzeug - Automatische Gravur.

New tool - Automatic engraving.

DEUTSCH

Alles über die Alphacam-Produktneuheiten 2018

Messen sind für MW Programmation eine hervorragende Gelegenheit, um die Alphacam-Neuheiten – in der Regel zwei pro Jahr – dem Publikum vorzustellen. Darüber hinaus nutzt das Unternehmen diese Anlässe, um interne Entwicklungen zu präsentieren. Im Rahmen der diesjährigen EPHJ werden zahlreiche Innovationen auf dem Stand F49 ausgestellt.

Bei der ersten Entwicklung handelt es sich um automatische Graviermaschinen. Die vor rund zehn Jahren eingeführte fortlaufende Nummerierung entspricht den aktuellen Anforderungen nicht mehr, und die Kunden möchten auf die alphanumerische Nummerierung umsteigen. Ganz im Sinne von 4.0 bietet MW Programmation nun die Möglichkeit, Nummerierungen ausgehend von Listen zu starten, die zum Beispiel von einem ERP übernommen wurden, wobei auch eine Rückmeldung von der Maschine sichergestellt wird. Das Unternehmen mit Geschäftssitz in Malleray hat darüber hinaus auch die Nummerierung nach dem Zufallsprinzip entwickelt.

MW Programmation bietet darüber hinaus die Lösung MW-DNC, die eine Kommunikation mit allen Maschinen der Werkstatt ermöglicht. Ein Unternehmen, das beispielsweise mit einer Prüfmaschine ausgerüstet ist, kann die Korrekturen automatisch an die CN senden, um das Werkstück noch während des Bearbeitungsvorgangs zu korrigieren bzw. anzupassen. Weitere Entwicklungen dieser Art sind durchaus vorstellbar.

Die dritte Innovation betrifft das EDUNC-Modul von Alphacam, das für die Lehrlingsausbildung eingesetzt wird und eine Simulation der NC-Codes ermöglicht.

mains répondant aux attentes précises des clients deviennent la norme. Les bons contacts que la société entretient avec la maison-mère lui donnent toute latitude pour le développement d'outils et d'options supplémentaires. Il arrive même assez fréquemment qu'un développement interne soit repris par la maison-mère pour une diffusion internationale.

MW Programmation collabore de plus en plus avec les fabricants de machines. Un exemple de développement clés en main réalisé en commun avec la société BC Technologies pour la programmation aisée de leur nouvelle machine laser sera également à découvrir à l'EPHJ, sur le stand Dracogroup (G107).

Les innovations ne touchent pas que les produits mais également les services proposés par MW Programmation. L'entreprise organise ainsi depuis quelques temps des formations destinées à apprendre aux utilisateurs à automatiser la programmation afin de gagner du temps.

Horizons clairs et relève assurée

Depuis l'été dernier, MW Programmation ressent une nette reprise d'activités dans tous les secteurs. A cette bonne nouvelle s'en ajoute une autre de nature à rassurer les clients : le fils du fondateur de la société, Michaël Weber est en passe de reprendre les rênes de l'entreprise, assurant ainsi une transition en douceur et la poursuite des activités.

Auf dieser Basis hat MW Programmation eine integrierte Anwendung entwickelt, die eine Code-Simulation für 3-Achs-Fräsmaschinen und 2-Achs-Drehmaschinen ermöglicht.

Bisher haben drei Schulen dieses Modul erworben, und im Anschluss an die SIAMS werden zurzeit mehrere Anfragen von Ausbildungsbetrieben bearbeitet.

Alphacam Swiss Lathe

Dieses Modul ist ein hervorragendes Beispiel für eine spezifische Entwicklung. Es ist für kleine Decolletage-Werkstätten bestimmt, die über keine CAM-Software verfügen, oder auch für Unternehmen, die ihre Software nicht vollständig nutzen, bzw. für Werkstätten, die nur selten komplexe Teile bearbeiten; Ziel dieses Moduls ist, die Software so weit wie möglich zu vereinfachen – so sind zum Beispiel für den Start eines neuen Projektes nur noch drei statt zwanzig Klicks erforderlich. Damit ist es möglich, den NC-Code von komplexen Vorgängen sehr schnell zu erhalten. Der NC-Code kann schnell und problemlos optimiert, angepasst bzw.

abgeändert und ohne besondere Auflagen an die Maschine ihrer Wahl gesandt werden. Dank der zeitverdeckten Programmierung besteht die Möglichkeit, den Vorgang vor der eigentlichen Bearbeitung zu simulieren. Dieses Modul ermöglicht eine äußerst kostengünstige Optimierung der Produktion und ist somit eine flexible Lösung, die viele Vorteile bringt.

Designer – ein neues Tool von Vero Software

Vero Software hat ein CAD-Tool auf den Markt gebracht, das sich bestens zur Vorbereitung von Volumenmodellen für die Programmierung auf Alphacam eignet. Da es eine direkte Modellierung ermöglicht, entfallen für den Anwender jegliche Auflagen. Die Anzahl der Steuerungen wurde begrenzt, damit die Benutzer schnell lernen damit umzugehen. Es ermöglicht, alle Volumenmodelle zu vereinfachen, um sie rasch für die Programmierung auf Alphacam vorbereiten zu können.

RoboDK – eine in Alphacam integrierte Roboter-Simulationssoftware – ist ein weiteres interessantes Modul. Es ermöglicht die Simulation von Vorgängen, die mit Alphacam unter Berücksichtigung der Roboterkinematik erstellt wurden, wobei die Bewegungen außerhalb der Produktionsumgebung verwaltet werden. Dieses Modul ermöglicht, den Roboter in einer umfassenden Bibliothek im Internet auszuwählen, und den Code zu erzeugen, der dem ausgewählten Roboter zugeordnet wurde.

Während bei Software-Programmen Lizenzsysteme im Trend stehen, hat Vero Software interessanterweise diese Möglichkeit nicht in Betracht gezogen, es sei denn, der Kunde wünscht dies ausdrücklich.

Immer mehr schlüsselfertige Lösungen

MW Programmation verkauft immer weniger Alphacam-Softwareprogramme in der Standardversion. Schlüsselfertige Lösungen, die den Kundenerwartungen genau entsprechen, werden zunehmend zur Norm. Da das Unternehmen mit der Muttergesellschaft ausgezeichnete Beziehungen unterhält, hat es freie Hand, um zusätzliche Tools und Optionen zu entwickeln. Es kommt sogar recht häufig vor, dass eine interne Entwicklung von der Muttergesellschaft für den internationalen Vertrieb übernommen wird.

MW Programmation arbeitet immer mehr mit Maschinenherstellern zusammen. Ein Beispiel für eine schlüsselfertige Entwicklung, die gemeinsam mit BC Technologies für die einfache Programmierung einer neuen Lasermaschine durchgeführt wurde, wird ebenfalls auf der EPHJ am Stand von Dracogroup (G107) zu sehen sein.

Nicht nur die Produkte, sondern auch die von MW Programmation angebotenen Dienstleistungen sind von den Innovationen betroffen. Seit einiger Zeit bietet das Unternehmen Schulungen an, um den Anwendern beizubringen, wie man die Programmierung automatisiert, um Zeit zu sparen.

Ein ungetrübter Himmel und eine gesicherte Nachfolge

Seit letztem Sommer stellt MW Programmation eine deutliche Belebung in allen Wirtschaftsbereichen fest. Eine gute Nachricht kommt selten allein: Die Kunden des Unternehmens werden sich freuen zu hören, dass der Sohn des Firmengründers, Michaël Weber, die Leitung des Unternehmens übernimmt und so für einen reibungslosen Übergang und die Fortsetzung der Geschäftstätigkeit sorgt.

MICRONORA

SALON INTERNATIONAL DES MICROTECHNIQUES



Précision / Miniaturisation
Intégration de fonctions complexes



25 - 28 sept. 2018
Besançon - France

Aéronautique, Luxe
Médical, Automobile
Télécommunications,
Armement, Nucléaire...

De la R&D à la sous-traitance
jusqu'aux
technologies de production



Badge gratuit Mot de passe : PUB15
www.micronora.com



ENGLISH

All about the new 2018 Alphacam products

Exhibitions are for MW Programmation an opportunity to present Alphacam's new products, generally twice a year. The company also takes the opportunity to present its internal developments. Several innovations will be to be discovered at the EPHJ on booth F49.

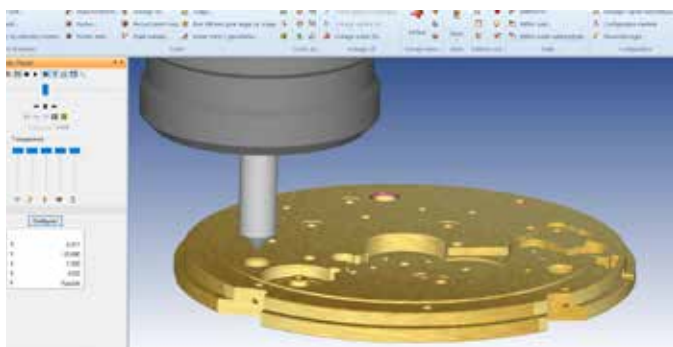
The first of these developments concerns automatic engraving. Launched about ten years ago, consecutive numbering is no longer sufficient today, as customers want to be able to switch to alphanumeric numbering. In a 4.0 spirit, MW programmation offers now the possibility to launch this numbering from lists taken from an ERP for example with feedback from the machine. The company in Malleray has also developed random numbering.

MW Programmation also offers MW-DNC, a solution to communicate with all the machines in the workshop. Equipped with control machines, for example, a company can automatically send corrections to the NC in order to correct/adapt the part during machining. Other developments such as this are also possible.

The third innovation concerns the Alphacam's EDUNC module used for apprentice training, which simulates NC codes. On this basis, MW Programmation has developed an integrated application that simulates code for 3-axis milling machines and 2-axis lathes. To date, several schools have acquired this module and following SIAMS, several requests from training companies are being processed.

Alphacam Swiss Lathe

This module is a perfect example of specific development. Designed for small turning workshops without CAM software, not fully exploiting their software, or for workshops that rarely machine complex parts, it aims to simplify the software as much as possible, for example by reducing the clicks necessary to start a new program from 20 to 3. This makes it possible to obtain the NC code for complex operations very quickly. The NC code can be quickly optimized, adapted or modified and sent to one or other machine without any particular constraints. Programmable in hidden time, it also offers the possibility to simulate the operation before machining. This module is an advantageous and flexible solution which makes it possible to optimise production without exploding the piggy bank.



Alphacam logiciel CFAO pour toutes les machines CNC de votre atelier.

Alphacam CAD/CAM-Software für alle CNC-Maschinen in Ihrer Werkstatt.

Alphacam CAD/CAM software for all CNC machines in your workshop.

New Designer tool

Vero Software now offers an ideal CAD tool to prepare solid models for programming on Alphacam. Thanks to its direct modeling, it frees the user from all constraints. Controls have been limited to make learning them easier. It simplifies all types of solids in order to quickly prepare them for programming on Alphacam.

Another interesting module, the DK Robot is a robot simulation software that has been integrated into Alphacam. It allows to simulate operations created on Alphacam with the kinematics of the robot while managing the movements without parts. This module enables to choose the robot from a complete library on internet and generate the code associated with the selected robot.

Interestingly, while the trend in software business is towards a licensing system, Vero Software has not planned to use this approach unless expressly requested by the customer.

More and more turnkey solutions

MW Programmation is selling less and less Alphacam software in standard version. Turnkey solutions that meet specific customer expectations become the norm. The good relationships the company has with the parent company give it the flexibility to develop additional tools and options. It even happens quite frequently that an internal development is taken over by the parent company for international distribution.

MW Programmation collaborates more and more with machine manufacturers. An example of turnkey development carried out jointly with BC Technologies for the easy programming of their new laser machine will also be presented at the EPHJ, on the Dracogroup stand (G107).

The innovations do not only concern the products but also the services offered by MW Programmation. For some time now, the company has been organizing training sessions to teach users how to automate programming in order to save time.

Clear horizons and succession assured

Since last summer, MW Programmation has seen a clear recovery in activities in all sectors. In addition to this good news, there is another that will reassure customers: the son of the company's founder, Michaël Weber, is about to take over the reins of the company, thus ensuring a smooth transition and the continuation of activities.

MW PROGRAMMATION SA

Rue Charles-Schäublin 2

CH-2735 Malleray

Tél: +41 32 491 65 30

www.mwprog.ch