

## Jinfo SA fête ses 30 ans avec ses clients

En cette année anniversaire, Jinfo SA a souhaité associer ses clients en présentant quelques-uns des produits réalisés avec ses solutions de CAO, FAO et PLM. Aujourd'hui, Jinfo complète son offre avec Mastercam, la FAO la plus utilisée dans le monde, et présente les nouvelles versions de Creo, GOelan et Mastercam Swiss Expert.



L'équipe Jinfo SA et CNC Software Europe SA à Porrentruy.  
Das Team Jinfo SA und CNC Software Europe SA in Porrentruy.  
The Jinfo SA and CNC Software Europe SA team in Porrentruy.

Pionnier en Suisse francophone du développement et des services en CFAO, Jinfo SA célébrera ses 30 ans le 14 novembre lors de la journée d'automne des utilisateurs. Afin de marquer l'évènement, de fidèles clients ont accepté de présenter des témoignages d'utilisation et de collaboration. Les personnes intéressées pourront découvrir ces déclarations intégrales sur le site [www.jinfo.ch](http://www.jinfo.ch).

### Un grand merci à ces clients :

- Audemars Piguet & Cie SA, Jean Cretin, Constructeur
- CRSSolutions SA, Pierre-Alain Badoud, Administrateur
- Decoparts SA, Alberto Garcia, Responsable décolletage
- Demhosa, Sébastien Franz, Directeur
- Joray & Wyss SA, Patrick Brandelet, Directeur
- LEM HOLDING SA, Pascal Morel, CAD Manager
- Marcel Jaccard SA, Emmanuel Jaccard, CEO
- Meier BT, Willy Meier, Directeur
- PRECI-DIP SA, Jean-François Daucourt, Resp. R&D
- Schaublin SA, David Cassard, Manufacturing engineer
- Soprod SA, Christian Châtelain, Constructeur
- Suvema AG, Robert Häusler, Directeur
- Tectri SA, Fabien Bouduban, CEO and Owner
- Tornos SA, Brice Renggli, Responsable marketing
- Tornos SA, Dominique Lopez, Programmeuse CNC
- Vossloh Cogifer, Pascal Boulaire, Responsable CFAO.

### Jinfo étoffe sa gamme avec Mastercam

Depuis 2 ans, Jinfo collabore étroitement avec CNC Software Europe SA dans le cadre du développement de Mastercam Swiss Expert, la FAO conçue pour le décolletage. En proposant aujourd'hui Mastercam pour le pilotage des autres types de machines à CN, Jinfo commercialise ainsi l'ensemble des applications Mastercam.

Cette FAO permet notamment le fraisage de 2 à 5 axes, le tournage, le défonçage pour l'usinage du bois, l'électroérosion à fil et la conception 2D/3D surfacique et volumique.

De plus, la suite de logiciels comprend également les applications suivantes :

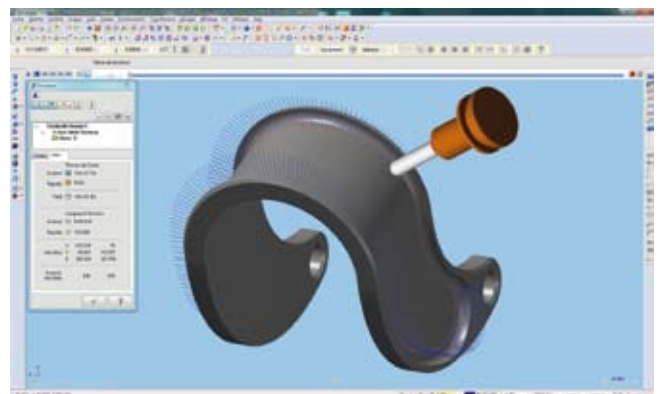
- Robotmaster, un logiciel qui permet de programmer un robot comme une machine-outil à commande numérique
- Verisurf Reverse, un ensemble de fonctions pour passer d'un fichier de points à un modèle CAO
- Art, création et fabrication de modèles artistiques.

### Mastercam Swiss Expert version 2012

La version 2012 apporte un grand nombre de nouvelles fonctions demandées par les décolleteurs, tout en améliorant l'interface utilisateur. De plus, elle contient les environnements

de nouvelles décolleteuses, notamment la série EvoDeco de Tornos et les machines-outils à CN avec axes B, telles que M32 type VIII de Citizen et HS207 de Tsumami.

Ces environnements comprennent : modélisation 3D de la machine, cinématique des axes, gestion des outils et leurs emplacements, synchronisations spécifiques, post-processeurs pour ISO, TB-DECO ou autres. Ainsi le décolleteur se trouve devant l'ordinateur comme s'il était devant sa machine pour optimiser sa programmation.



Usinage en 5 axes simultanés avec Mastercam.

Fünfachsige Simultanbearbeitung mit Mastercam.

Machining in 5 simultaneous axes with Mastercam.

### GOelan, GO2dental et GO2proto

La nouvelle version GOelan V5.12 est maintenant disponible. En plus de la FAO mécanique, Jinfo propose également les produits OEM (Original Equipment Manufacturer) GO2dental et GO2proto édité par GO2cam International. Ces deux logiciels de CFAO sont des solutions complètes et automatisées pour les domaines dentaires et de prototypage avec des usinages 3 à 5 axes.

## Creo Elements/Direct

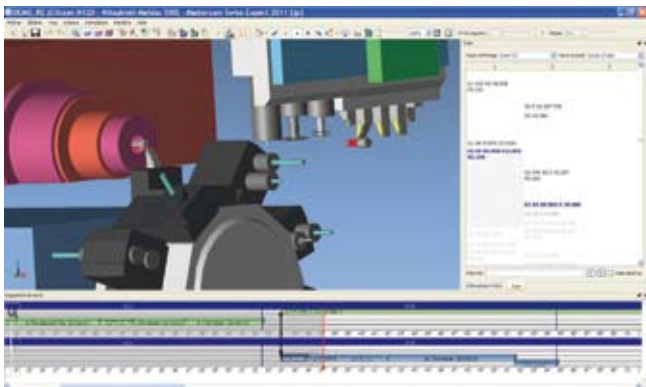
Creo Elements/Direct appartient à la famille de produits Creo, dont la version 2.0 est distribuée depuis le mois d'avril. Avec cette solution de CAO et PLM, les utilisateurs peuvent exploiter les fonctionnalités de conception, de simulation et de visualisation proposées par des applications telles que Creo Parametric, Creo View et Creo Simulate. Les fonctionnalités étendues de cette nouvelle version renforcent encore l'interopérabilité entre les méthodes de conception paramétrique et directe, la rapidité, la souplesse et la puissance de conception.



## Jinfo SA feiert mit seinen Kunden sein 30jähriges Bestehen

*In diesem Jubiläumsjahr hatte Jinfo SA den Wunsch, seine Kunden mit einzubeziehen, indem einige mit seinen CAD-, CAM- und PLM-Lösungen erstellte Produkte vorgestellt wurden. Heute ergänzt Jinfo sein Angebot mit Mastercam, der weltweit am meisten eingesetzten CAM-Software, und stellt die neuesten Creo-, GOelan und Mastercam Swiss Expert-Versionen vor.*

Als Pionier in der französischen Schweiz was die Entwicklung und Dienstleistungen von CAD-CAM anbelangt, wird das Unternehmen Jinfo SA am 14. November anlässlich der Herbsttagung der Benutzergruppe sein dreissigjähriges Bestehen feiern. Treue Kunden haben sich bereit erklärt, über ihre Erfahrungen hinsichtlich Benutzung und Zusammenarbeit zu berichten, um dem Ereignis mehr Gewicht zu verleihen. Interessenten werden Gelegenheit haben, die vollständigen Aussagen auf der Website [www.jinfo.ch](http://www.jinfo.ch) nachzulesen.



Détection de collisions avec une simulation réelle.  
Kollisionserkennung anhand einer Realsimulation.  
Detection of collisions with a true simulation.

### Jinfo bedankt sich herzlich bei folgenden Kunden:

- Audemars Piguet & Cie SA, Jean Cretin, Hersteller
- CRSSolutions SA, Pierre-Alain Badoud, Verwalter
- Decoparts SA, Alberto Garcia, Leiter des Decolletage-Bereiches
- Demhosa, Sébastien Franz, Direktor
- Joray & Wyss SA, Patrick Brandelet, Direktor
- LEM HOLDING SA, Pascal Morel, CAD-Manager
- Marcel Jaccard SA, Emmanuel Jaccard, CEO
- Meier BT, Willy Meier, Direktor
- PRECI-DIP SA, Jean-François Daucourt, Leiter des Bereiches FuE
- Schaublin SA, David Cassard, Manufacturing engineer
- Soprod SA, Christian Châtelain, Hersteller
- Suvema AG, Robert Häusler, Direktor
- Tectri SA, Fabien Bouduban, CEO and Owner
- Tornos SA, Brice Renggli, Marketingleiter

- Tornos SA, Dominique Lopez, CNC-Programmierung
- Vossloh Cogifer, Pascal Boulaire, Leiter des CAD-CAM-Bereiches.

### Jinfo erweitert seine Produkte mit Mastercam

Das Unternehmen Jinfo arbeitet seit 2 Jahren eng mit dem Unternehmen CNC Software Europe SA im Rahmen der Entwicklung der Software Mastercam Swiss Expert – eine speziell für den Decolletage-Bereich entwickelte CAM-Software – zusammen. Jinfo vertreibt sämtliche Mastercam-Anwendungen, indem es heute Mastercam zur Steuerung der anderen CN-Maschinentypen anbietet.

Diese CAM ermöglicht insbesondere zwei- bis fünfschichtige Fräsvorgänge, Drehvorgänge, Oberfräsarbeiten für die Holzbearbeitung, Drahterodieren und 2D/3D-Design (Oberfläche und Volumen). Das Softwarepaket umfasst darüber hinaus folgende Anwendungen:

- Robotmaster – diese Software ermöglicht, einen Roboter wie eine digitalgesteuerte Werkzeugmaschine zu programmieren.
- Verisurf Reverse – eine Kombination mehrerer Funktionen, um eine Punktdaten in ein CAD-Modell umzuwandeln
- Kunst, Schaffung und Erstellung künstlerischer Modelle.

### Mastercam Swiss Expert Version 2012

Die Version 2012 bietet zahlreiche vom Decolletage-Bereich geforderte Funktionen, wobei die Benutzeroberfläche ebenfalls verbessert wurde. Darüber hinaus enthält sie die Umgebungen der neuen Decolletage-Maschinen, insbesondere die Serie EvoDeco von Tornos und die CN-Werkzeugmaschinen mit B-Achsen, wie zum Beispiel die M32 Typ VIII von Citizen und HS207 von Tsugami.

Diese Umgebungen beinhalten: 3D-Modellbildung der Maschine, Achsenkinematik, Management der Werkzeuge und der jeweiligen Einbaulage, spezifische Synchronisierungen, Postprozessoren für ISO, TB-DECO und andere. Somit kann der Decolletage-Arbeiter die Programmierung auf dem Computer optimieren, als hätte er die Maschine vor sich.

### GOelan, GO2dental und GO2proto

Die neue GOelan-Version V5.12 ist nun erhältlich. Abgesehen von der mechanischen CAM bietet Jinfo ebenfalls die OEM-Produkte (Original Equipment Manufacturer) GO2dental und GO2proto an, die von GO2cam International herausgegeben werden. Diese beiden CAD-CAM-Softwareprogramme sind umfassende und automatisierte Lösungen für den Dental- und Prototyping-Bereich mit drei- bis fünfschichtigen Bearbeitungen.

### Creo Elements/Direct

Creo Elements/Direct gehört der Produktfamilie Creo an, deren Version 2.0 seit April vertrieben wird. Mit dieser CAM- und PLM-Lösung haben die Benutzer die Möglichkeit, die Design-, Simulations- und Visualisierungsfunktionen einzusetzen, die von Anwendungen wie Creo Parametric, Creo View und Creo Simulate geboten werden. Die erweiterten Funktionen dieser neuen Version verstärken die Interoperabilität zwischen parametrischen und direkten Designmethoden, Geschwindigkeit, Flexibilität und Leistungsfähigkeit der Entwicklungsarbeit.



## Jinfo SA celebrates 30 years with customers

*In this anniversary year, Jinfo SA wishes to associate its customers by presenting some of the products made with its CAD/CAM and PLM solutions. Today, Jinfo completes its offer with Mastercam, most used FAO in the world, and presents new versions of Creo, GOelan and Mastercam Swiss Expert.*

Pioneer in French speaking Switzerland in the development and services in CAD/CAM, Jinfo SA will celebrate its 30 years on November 14, at the autumn day of users. To celebrate

the event, loyal customers have agreed to present examples of use and collaboration. Interested readers can discover their full statements on the [www.jinfo.ch](http://www.jinfo.ch) website.

### A warm thanks to these customers

- Audemars Piguet & Cie SA, Jean Cretin, Designer
- CRSolutions SA, Pierre-Alain Badoud, Administrator
- Decoparts SA, Alberto Garcia, In charge of high precision turning
- Demhosa, Sébastien Franz, Director
- Joray & Wyss SA, Patrick Brandelet, Director
- LEM HOLDING SA, Pascal Morel, CAD Manager
- Marcel Jaccard SA, Emmanuel Jaccard, CEO
- Meier BT, Willy Meier, Director
- PRECI-DIP SA, Jean-François Daucourt, In charge of R&D
- Schaublin SA, David Cassard, Manufacturing engineer
- Soprod SA, Christian Châtelain, Designer
- Suvema AG, Robert Häusler, Director
- Tectri SA, Fabien Bouduban, CEO and Owner
- Tornos SA, Brice Renggli, In charge of marketing
- Tornos SA, Dominique Lopez, CNC programmer
- Vossloh Cogifer, Pascal Boulaire, In charge of CAD/CAM.

### Jinfo expands its product range with Mastercam

For 2 years, Jinfo has been working closely with CNC Software Europe SA for the development of Mastercam Swiss Expert, a CAM system designed for high precision turning. In proposing today Mastercam for other kinds of NC machines, Jinfo markets all the Mastercam applications.

This CAM system allows 2 to 5 axes milling, turning, ripping for wood machining, wire EDM and 2D/3D surface and volume design. In addition, the software suite includes the following applications:

- Robotmaster, a software that allows to program a robot like a numerically controlled machine tool
- Verisurf Reverse, a set of functions to pass from a points file to a CAD model
- Art, creation and manufacture of artistic models.

### Mastercam Swiss Expert version 2012

The 2012 version brings many new features requested by high precision turners, while improving user interface. In addition, it contains environments of new turning machines, including the EvoDeco series from Tornos and all NC machine tools with B-axis, such as Citizen M32 type VIII and Tsugami HS207.

These environments include: 3D modeling of the machine, axes kinematics, tools and tools position management, specific



Création de mouvements horlogers avec Creo Elements/Direct.  
Schaffung von Uhrwerken mit Hilfe von Creo Elements/Direct.  
Creation of watch movements with Creo Elements/Direct.

synchronizations, and post-processor for ISO, TB-Deco or others. Therefore the high precision turner works with the computer as if he were in front of his machine to optimize its programming.

### GOelan, GO2dental and GO2proto

The new GOelan V5.12 version is now available. In addition to mechanical CAM, Jinfo also offers OEM (Original Equipment Manufacturer) GO2dental and GO2proto products published by GO2cam International. These two CAD/CAM softwares are complete and automated for the dental fields and prototyping with 3 to 5-axis machining.

### Creo Elements/Direct

Creo Elements/Direct belongs to the family of Creo products, of which version 2.0 is distributed since April. With this CAD and PLM solution, users can exploit the capabilities of design, simulation and visualization offered by applications such as Creo Parametric, Creo View and Creo Simulate. The features of this new version still reinforce interoperability between methods of direct and parametric design, speed, flexibility and the power of design.

**Jinfo SA**

Rte de Coeuve 2 - CH - 2900 Porrentruy  
Tél. +41 32 465 50 60 - Fax +41 32 465 50 69  
contact@jinfo.ch - www.jinfo.ch



**H. FREIN  
CNC SERVICE SÀRL**

[www.frein-cnc-service.ch](http://www.frein-cnc-service.ch)



**ISO 9001 : 2008**

**DECO**



**ENC**



Service / Dienste

---

Dépannage / Reparatur

Révision / Überholung

---

Pièces de rechange  
Ersatzteile

Appareils et accessoires    *Apparate und Zubehör*

En Suisse et en Europe / *In der Schweiz und Europa*    +41 79 753 55 06