

Forte progression attendue du nombre de visiteurs et des surfaces

Control, salon international dédié à l'assurance qualité proposera à nouveau cette année un catalogue complet de composants, modules, solutions détaillées et systèmes complets pour les domaines de la métrologie, du contrôle de matériau, d'appareils d'analyse, de l'optoélectronique, du traitement d'image et systèmes de vision, ainsi que de l'assurance qualité dans le hard et software. Notre correspondant Karl Würzberger s'est entretenu avec la directrice de la société organisatrice P. E. Schall GmbH.

Madame Schall, pourquoi la visite du salon Control est-elle devenue un must?

De tout nouveaux défis se présentent, notamment en raison d'exigences de qualité croissantes de la part des entreprises productrices, mais aussi de l'intégration de structures liées à Industrie 4.0 et de l'utilisation accrue de la mesure 3D et du traitement d'images. Selon la tradition, les solutions des fabricants seront d'abord présentées au public international lors du salon Control, qui se tiendra cette année du 9 au 12 mai à Stuttgart.

Quelle place occupe aujourd'hui ce salon dans la branche?

Grâce à une nomenclature qui a fait ses preuves et qui s'est développée prudemment au fil des ans (métrologie, contrôle de matériau, appareils d'analyse, optoélectronique et systèmes/service pour l'assurance qualité), Control occupe une place importante dans le marketing des fabricants et des fournisseurs du monde entier. C'est incontestablement devenu le salon phare du secteur avec une très forte participation internationale, au niveau des exposants mais surtout des visiteurs. Ainsi, l'édition 2016 a enregistré la présence de 914 exposants de 31 pays et de 26809 visiteurs de 92 pays.

Votre slogan de communication met en avant l'idée de "nouvelle implantation". Qu'est-ce qui se cache là derrière?

De nouvelles perspectives pour Control se dessinent avec le développement des infrastructures et l'agrandissement en cours du centre de foires de Stuttgart. La manifestation occupera les halles 3, 4, 5, 6 et 7. La répartition sous forme de blocs améliorera sensiblement le flux des visiteurs puisque les

longs chemins que devaient emprunter les visiteurs pour aller du début à la fin des halles impaires seront supprimés. Cette nouvelle implantation apportera aussi des avantages à de nombreux exposants par une répartition plus régulière des visiteurs. La grande halle 1 près de l'entrée Est avait tendance à retenir les visiteurs arrivant le matin et les halles suivantes ne se remplissaient qu'avec retard. A l'avenir, les entrées Est et Ouest auront la même importance.

Avez-vous déjà eu des réactions de la part de visiteurs ou d'exposants par rapport à ces nouveautés?

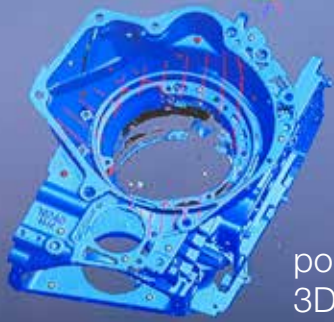
Ces nouveautés, et d'autres également, sont accueillies très positivement par les fabricants et fournisseurs du domaine de l'Assurance Qualité et conduisent à un boom de la demande et des réservations pour des surfaces de stands plus grandes. Il faut s'attendre à une participation exceptionnellement élevée d'exposants étrangers. Une progression semblable est à relever également dans l'important segment du traitement de l'image et des systèmes de vision, ce qui montre bien l'importance du salon Control comme plateforme d'information, de communication et d'affaires pour ces deux secteurs.

La "success story" de Control va donc se poursuivre en 2017?

Oui, clairement. Ce qui se pressent depuis des mois va se confirmer: le salon battra tous les records pour sa 31^e édition. On peut déjà voir à l'heure actuelle que les surfaces brutes d'exposition atteindront les 50'000 m². La nouvelle répartition permettra également aux exposants d'optimiser la planification de leurs stands. Nous occuperons les cinq halles à notre disposition et la direction du salon reçoit encore quotidiennement de nouvelles demandes et inscriptions.

Quels sont les moteurs qui permettent de réunir et de maintenir à un niveau mondial une telle offre de produits et de prestations?

Les domaines en forte progression que sont le traitement d'image, les systèmes de vision ainsi que les techniques de capteurs et les solutions robotisées sont l'un des éléments importants. Une autre force de Control est de présenter la chaîne de process complète et la plus largement automatisée à ce jour pour l'Assurance Qualité, grâce notamment au fait que les composants, ensembles, sous-systèmes et solutions complètes présentés pendant le salon n'ont pas attendu l'engouement autour de la digitalisation, de Big Data et de la mise en réseau pour être concrètement compatibles avec Industrie 4.0. Autre élément important, un vaste programme de conférences complétera le salon, programme pour lequel s'engagent notamment des instituts tels que le Fraunhofer-Allianz Vision, le Fraunhofer IPA, Vision Academy et l'emva.



portable scanner
3D

Control 2017, Stuttgart, Deutschland

DEUTSCH

Hohes Besucheraufkommen und Flächenzuwachs erwartet

Die Control, Internationale Fachmesse für Qualitätssicherung, wartet auch dieses Jahr mit einem umfassenden Portfolio an Komponenten, Baugruppen, Detaillösungen und Komplettsystemen aus den Bereichen Messtechnik, Werkstoff-Prüfung, Analysegeräte, Optoelektronik, Bildverarbeitung und Visionssysteme, sowie Qualitätssicherung in Hard- und Software auf. Unser Korrespondent sprach mit Bettina Schall, der Geschäftsführerin des veranstaltenden privaten Messeunternehmens P.E.Schall GmbH & Co K.G.

Frau Schall, warum ist ein Besuch der Control praktisch zu einem Muss geworden ?

Auf Grund steigender Qualitäts-Ansprüche der produzierenden Unternehmen, gerade auch bezüglich der Integration von Industrie 4.0-Strukturen sowie tiefergehendem Einsatz z. B. von 3D-Messtechnik und industrieller Bildverarbeitung, ergeben sich ganze neue Herausforderungen. Die Antworten der Hersteller werden dem internationalen Fachpublikum traditionsgemäß zuerst an der Control, die dieses Jahr wieder vom 09. bis 12. Mai 2017 in der Landesmesse Stuttgart stattfindet, präsentiert.

Welche Stellung nimmt diese Fachmesse in der Branche heute ein ?

Gestützt auf ihre bewährte und über die Jahre behutsam weiterentwickelte Nomenklatur (in Kurzform Messtechnik, Werkstoff-Prüfung, Analysegeräte, Optoelektronik und QS-Systeme/Service), nimmt die Control bei den Herstellern und Anbietern aus aller Welt im Marketing-Mix einen sehr hohen Stellenwert ein. Sie ist heute unangefochten die Welt-Leitmesse ihres Sektors, mit sehr hoher internationaler Beteiligung seitens der Aussteller und vor allem auch der Fachbesucher. So kamen die 914 Aussteller der

Session 2016 aus 31 Nationen und die 26.809 Fachbesucher aus 92 Ländern.

Sie werben mit dem Schlagwort «mit neuem Präsentations-Layout». Was steckt dahinter ?

Mit der laufenden Weiterentwicklung der Infrastruktur und dem fortschreitenden Ausbau des Messegeländes in Stuttgart ergeben sich auch für die Control neue Perspektiven. So wird die Veranstaltung künftig die Hallen 3, 4, 5, 6 und 7 belegen, und somit ein blockähnliches Präsentations-Layout mit spürbar besserer Besucherstrom-Führung aufweisen, denn dadurch entfallen die langen Wege vom Beginn bis zum Ende des Hallenstrangs mit den ungeraden Nummern. Darüber hinaus bringt die neue Hallenaufteilung auch Vorteile für viele Aussteller, durch eine gleichmäßigere Besucher-Auslastung, weil die am Osteingang platzierte Mega-Halle 1 zunächst das morgendlich Besucheraufkommen buchstäblich aufsog und die folgenden Hallen erst mit zeitlicher Verzögerung aufgesucht wurden. Künftig bieten sich die beiden Haupteingänge Ost und West als gleichwertig an.

Haben Sie im Vorfeld schon Reaktionen von Besuchern und Aussteller auf diese Neuerungen ?

Diese und weitere Neuerungen werden von den Herstellern und Anbietern in Bereich QS sehr positiv angenommen und führten zu einem in dieser Höhe unerwarteten Anfrage- und Buchungs-Boom nach größeren Ausstellungsflächen, wobei hier ein außerordentlich hoher Anteil an ausländischen Ausstellern zu verzeichnen ist. Ein ähnlich starkes Wachstum ist auch beim großen Segment IBV (Industrielle Bildverarbeitung und Visionssysteme) zu registrieren, womit die Bedeutung der Control als Informations-, Kommunikations- und Business-Plattform für die Industrielle Bildverarbeitung und Visionssysteme weiter zunimmt.

Die Erfolgsstory der Control wird also auch 2017 weiter gehen ?

Ganz klar Ja. Denn was sich schon seit Monaten abzeichnet, wird mehr und mehr zur Gewissheit: Die Fachmesse für Qualitätssicherung steuert in ihrer nunmehr 31. Auflage auf ein Rekordergebnis zu. Bereits jetzt ist absehbar, dass die Anmeldungen zu gut 50.000 m² Brutto-Ausstellungsfläche führen werden. Mit dem neuen Layout ist es zudem möglich, die Aufplanung der Stände für die Aussteller zu optimieren. Wir werden die fünf uns zur Verfügung stehenden Messehallen voll belegen, und es treffen immer noch täglich weitere Anfragen und Anmeldungen bei der Projektleitung ein.

Welches sind die Triebfedern um ein solches Produkt- und Leistungsangebot auf Weltniveau zu vereinen und zu halten ?

Daran haben die beständig und stark wachsenden Bereiche IBV (Industrielle Bildverarbeitung und Visionssysteme) sowie Sensortechnik und Roboter-Solutions einen großen Anteil. Eine weitere Stärke der Control ist



CONTROL 2017



die Darstellung der kompletten und heute weitestgehend automatisierten Prozesskette Qualitätssicherung, denn die an der Control präsentierten Komponenten, Baugruppen, Teilsysteme und Komplettlösungen für die industrielle Qualitätssicherung sind nicht erst seit dem Hype um Digitalisierung, Big Data und Networking praktisch Industrie 4.0-fähig. Dabei ist das Wort «praktisch» im wirklichen Sinne desselben zu verstehen, weil die an der Control gezeigten Detail- und Systemlösungen zur Qualitätssicherung sich nahtlos in die vernetzten Industriestrukturen einbinden lassen. Ergänzt wird die reine Fachmesse um ein breites Rahmenprogramm, für das sich u. a. die Kooperations-Partner DGQ, Fraunhofer-Allianz Vision, Fraunhofer IPA, Vision Academy und der emva engagieren.

Control 2017, Stuttgart, Germany

ENGLISH

Control 2017 Announces Record-Breaking Participation and Floor Space Growth

Control, international trade fair for quality assurance, will once again present a world-class portfolio of components, modules, subsystems and complete solutions in the fields of metrology, material testing, analysis devices, optoelectronics, image processing and vision systems as well as hard and software quality assurance. Our correspondent Karl Würzberger had a chance to talk with Bettina Schall, managing director of the company P.E. Schall GmbH.

Mrs Schall, why the visit of the show did become a must ?

Entirely new demands for suppliers all over the world are resulting from ever stricter requirements on the part of manufacturing companies with regard to the integration of Industry 4.0 structures and more in-depth use of, for example, 3D measuring technology and industrial image processing. In keeping with tradition, convincing answers will first be presented to the expert visitors by the manufacturers at the 31st Control, which will once again be held at the Stuttgart Exhibition Centre from the 9th through the 12th of May, 2017.

What is the place of this show in the sector ?

Thanks to a proven nomenclature that has cautiously developed over the years (metrology, material testing, analysis devices, optoelectronics and systems/service for the quality assurance), Control occupies an important place in the marketing of the worldwide manufacturers and suppliers. It undoubtedly became the lead-

ing show of the sector with a very strong international exhibitors and visitors participation. The event in 2016 thus counted with the presence of 914 exhibitors from 31 countries and 26809 visitors from 92 countries.

Your communication focuses on the tagline «with a new layout». What does it mean ?

The new hall layout for Control, characterised by construction of new hall 10 as well as renovation and expansion of the West entrance foyer, has resulted in the unique opportunity for the organisers of setting up Control in a block format and thus as a compact trade fair with minimised legwork. Occupying halls 3, 5 and 7 in the odd-numbered row and halls 4 and 6 in the even-numbered row smooths out the beginning of the trade fair day for expert visitors arriving in the morning – and for the exhibitors – because the flow of visitors via the East and West entrances will now be more uniformly distributed to all of the halls.

Have you ever had any comments from visitors or exhibitors about these innovations?

These innovations are positively received by the manufacturers and suppliers from QA field and lead to a boom in demand and booking for larger surfaces. Exceptionally high participation of foreign exhibitors is also expected. A similar growth is also observed in the significant segment of image processing and vision systems, demonstrating the importance of Control as an information, communication and business platform for these two sectors.

Will thus the success story of Control continue in 2017 ?

Yes absolutely. The trend recorded in recent months will be confirmed: the thirty-first edition will set new records. One can already see that the exhibition surfaces will reach 50'000m². The new layout will also allow the exhibitors to optimize the planning of booth. We will occupy the five halls at our disposal and the management receives daily new demands and registrations.

What are the key drivers that make it possible to bring together such an offer of products and services and to maintain it at an international level ?

Highly increasing fields such as industrial image processing and vision systems, sensor technology and robot-aided solutions are important components. Another strength of Control is its ability to present the most complete and automated process chain for QA, thanks to the fact that components, modules and systems did not wait the craze for digitalization, Big Data and networking to comply with Industry 4.0. Another significant component is the broad program of conferences supported in particular of institutes such as Fraunhofer-Allianz Vision, Fraunhofer IPA, Academy Vision and the emva.

CONTROL 2017

Messe Stuttgart - DE Stuttgart

09-12.05 2017

www.control-messe.de